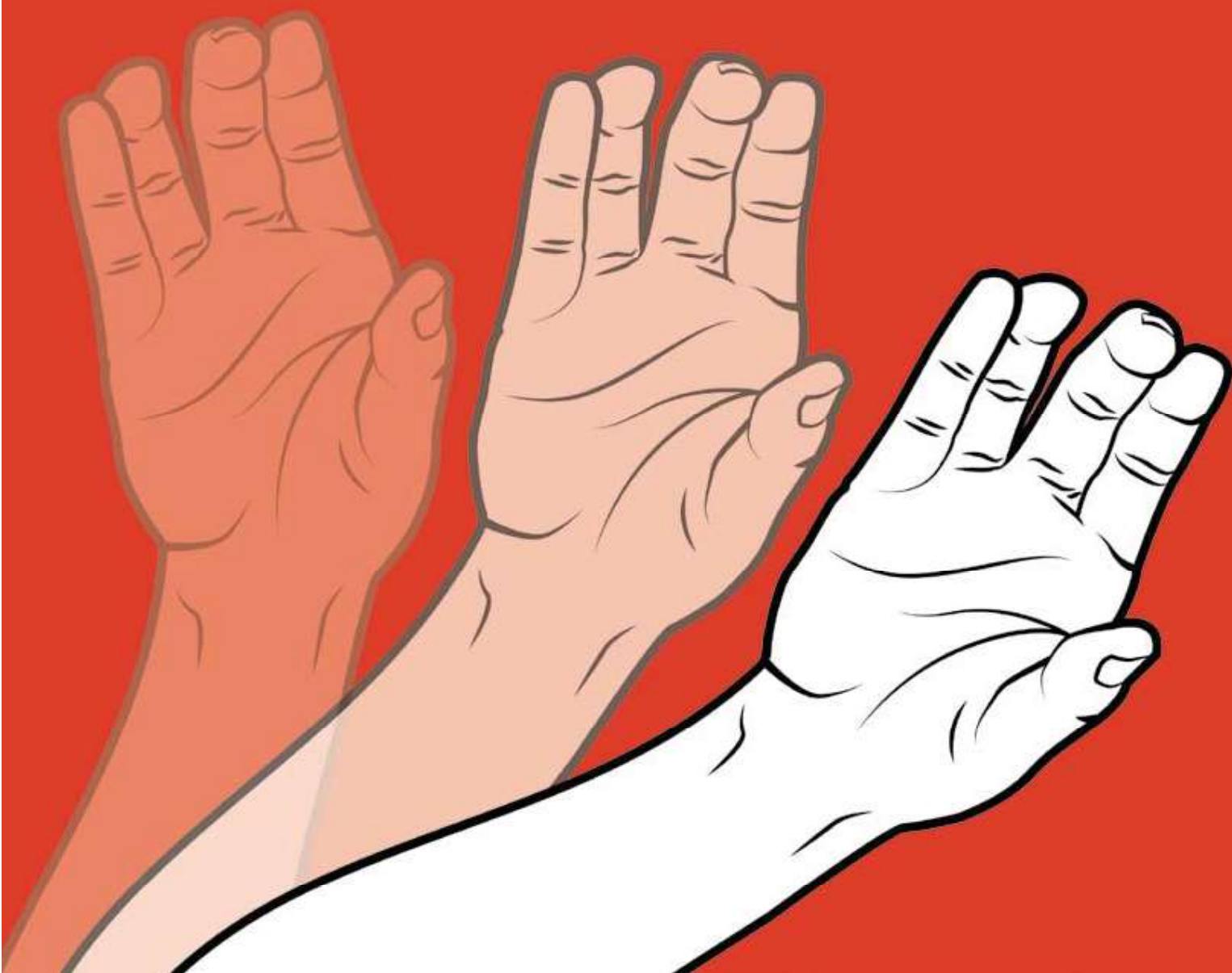


ASSOCIACIÓ DE PERSONES SORDES DE MENORCA

RECALL TOPONÍMIC DE MENORCA EN LLENGUA DE SIGNES





**RECALL
TOPONÍMIC
DE MENORCA
EN LENGUA
DE SIGNES**

ASSOCIACIÓ DE PERSONES SORDES DE MENORCA

Una iniciativa de:
Associació de Persones Sordes de Menorca

Amb el recolzament de:
**Caixa Colonya Fundació Guillem Xifré
Fundació per a Persones amb Discapacitat
de Menorca**

Edició:
Associació de Persones Sordes de Menorca

Realització fotogràfica:
Joan Mercadal

Disseny i maquetació:
Albert Mir

Impressió:
Lligall Art Gràfic

1a EDICIÓ

Associació de Persones Sordes de Menorca
c/ Santa Rita, 22
07730 Alaior
971 37 15 35
assorme@gmail.com
www.assorme.org

Una iniciativa de:
Asociación de Personas Sordas de Menorca

Con el apoyo de:
**Caixa Colonya Fundació Guillem Xifré
Fundación para Personas con Discapacidad
de Menorca**

Edición:
Asociación de Personas Sordas de Menorca

Realización fotogràfica:
Joan Mercadal

Diseño y maquetación:
Albert Mir

Impresión:
Lligall Art Gràfic

1ª EDICIÓN

Asociación de Personas Sordas de Menorca
c/ Santa Rita, 22
07730 Alaior
971 37 15 35
assorme@gmail.com
www.assorme.org

Agraïments

Desitgem expressar el nostre més sincer agraïment a totes aquelles persones que ens van brindar la seva ajuda i informació per fer d'aquesta publicació una realitat.

A Anna Mascaró, Víctor Arguimbau, Paqui Camps i Josep Alzina per la seva disposició i col·laboració en aquesta iniciativa.

A Joan Mercadal, Albert Mir i Lligall Art Gràfic per la seva implicació en el projecte.

A la junta directiva i al comitè del Recull Toponímic de l'Associació de Persones Sordes de Menorca, per la seva cooperació i participació.

En nom de l'Associació de Persones Sordes de Menorca, el nostre més profund agraïment a Caixa Colonya Fundació Guillem Cifre, Federació de Persones Sordes de les Illes Balears, i a Fundació de Persones amb Discapacitat Menorca pel seu recolzament i col·laboració.

Aquí els presentem aquest recull toponímic de Menorca en Llengua de Signes fruit del treball i participació de moltes persones i entitats.

Moltes gràcies.

PRESENTACIÓ

Des de l'Associació de Persones Sordes de Menorca, tenim la satisfacció de presentar la primera edició del recull toponímic de Menorca en llengua de signes.

Aquest dossier està dedicat a l'illa de Menorca, als seus municipis, fars i algunes platges i urbanitzacions. Consisteix en una primera edició de la publicació dels signes propis de Menorca amb la finalitat de promoure el seu ús en llengua de signes i la facilitar l'accessibilitat en l'àmbit sociocultural.

La necessitat d'aquest projecte sorgeix de la demanda de la comunitat sorda de les Illes Balears per difondre els signes propis de cada indret de Menorca en la llengua de signes, llengua pròpia de les persones sordes. L'Associació de Persones Sordes de Menorca, amb el compromís de representar i reivindicar l'ús de la llengua de signes, a través d'aquesta publicació, com a punt de partida, pretén promoure la normalització

lingüística en tots els àmbits, per tal de tenir transcendència entre la ciutadania.

Aquesta publicació ha estat fruit de la cooperació entre entitats del moviment associatiu de persones sordes i de la comunitat sorda; fomentant l'associacionisme, i també gràcies la col·laboració de Caixa Colonya Fundació Guillem Xifré i Fundació per a Persones amb Discapacitat de Menorca

Esperem que aquesta primera publicació sigui un inici de la creació de recursos en llengua de signes, per tal de preservar i potenciar el seu ús a la comunitat autònoma de les Illes Balears.

Andrés Cardona Bosch
President d'ASSORME

Agradecimientos

Deseamos expresar nuestro más sincero agradecimiento a todas aquellas personas que nos brindaron su ayuda e información para hacer de esta publicación una realidad.

A Anna Mascaró, Víctor Arguimbau, Paqui Camps y José Alzina por su disposición y colaboración en esta iniciativa.

A Joan Mercadal, Albert Mir y Lligall Art Gràfic por su implicación en el proyecto.

A la junta directiva y el comité de la Recopilación Toponímica de la Asociación de Personas Sordas de Menorca, por su cooperación y participación.

En nombre de la Asociación de Personas Sordas de Menorca, nuestro más profundo agradecimiento a Caixa Colonya Fundació Guillem Cifre, Federación de Personas Sordas de las Islas Baleares y a Fundación de Personas con Discapacidad Menorca por su apoyo y colaboración.

Aquí les presentamos esta recopilación toponímica de Menorca en Lengua de Signos fruto del trabajo y participación de muchas personas y entidades.

Muchas gracias.

PRESENTACIÓN

Desde la Asociación de Personas Sordas de Menorca, tenemos la satisfacción de presentar la primera edición de la recopilación toponímica de Menorca en lengua de signos.

Este dossier está dedicado a la isla de Menorca, a sus municipios, faros y algunas playas y urbanizaciones. Consiste en una primera edición de la publicación de los signos propios de Menorca con el fin de promocionar su uso en lengua de signos y facilitar la accesibilidad en el ámbito sociocultural.

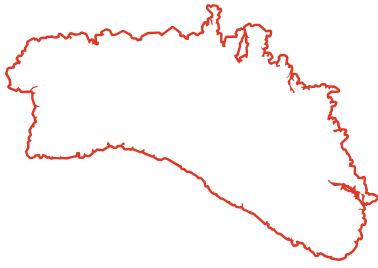
La necesidad de este proyecto surge de la demanda de la comunidad sorda de las Islas Baleares de difundir los signos propios de cada lugar de Menorca en la lengua de signos, lengua propia de las personas sordas. La Asociación de Personas Sordas de Menorca, con el compromiso de representar y reivindicar el uso de la lengua de signos, a través de esta publicación, como punto de partida, pretende promover la normalización

lingüística en todos los ámbitos, a fin tener trascendencia entre la ciudadanía.

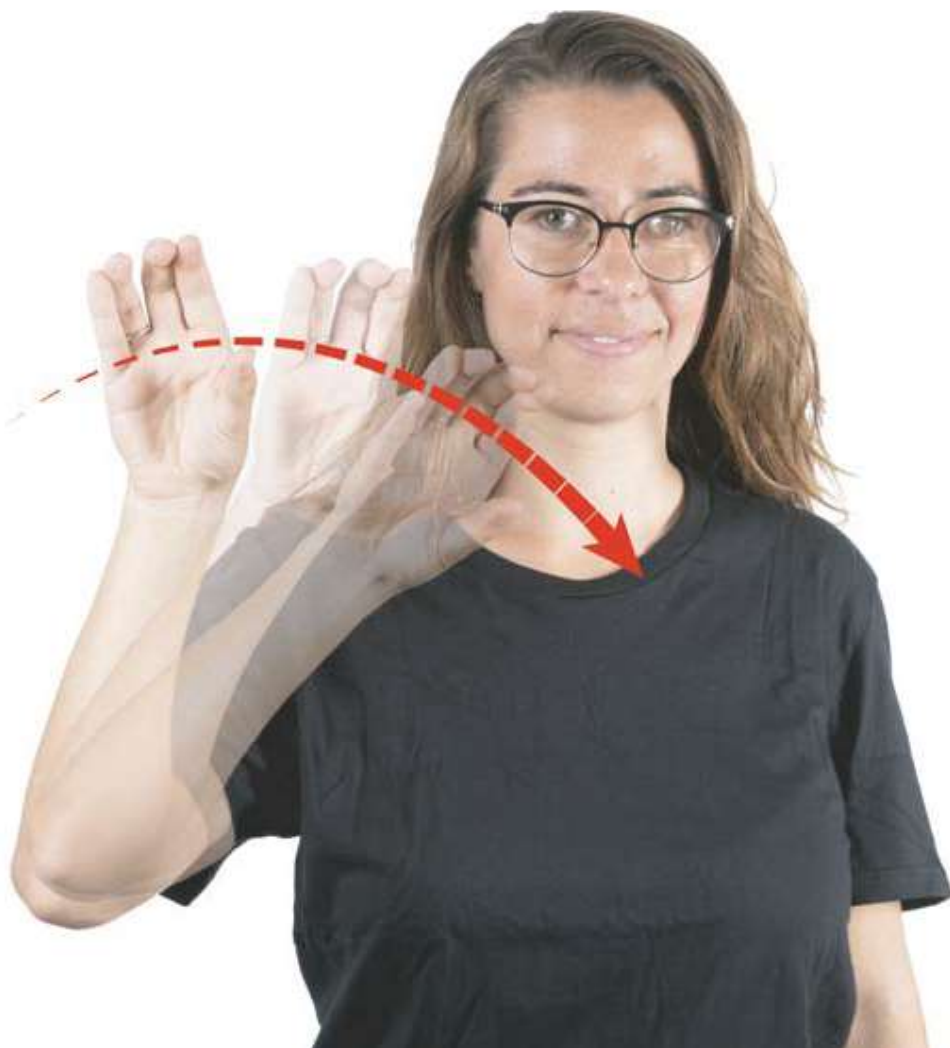
Esta publicación ha sido fruto de la cooperación entre entidades del movimiento asociativo de personas sordas y de la comunidad sorda; fomentando el asociacionismo, y también gracias a la colaboración de Caixa Colonya Fundació Guillem Xifé y Fundación para Personas con Discapacidad de Menorca.

Esperamos que esta primera publicación sea el inicio de creación de recursos en lengua de signos, para preservar y potenciar el uso de la lengua de signos en la comunidad autónoma de las Islas Baleares.

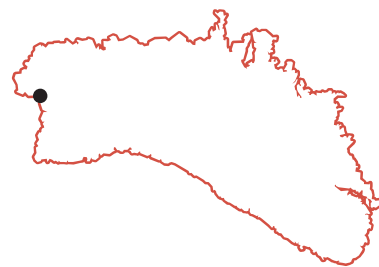
Andrés Cardona Bosch
Presidente de ASSORME



MENORCA 01



02 CIUTADELLA DE MENORCA



INDEX

ÍNDICE

- 1 MENORCA
 - 2 CIUTADELLA DE MENORCA
 - 3 FERRERIES
 - 4 ES MERCADAL
 - 5 FORNELLS
 - 6 ES MIGJORN GRAN
 - 7 ALAIOR
 - 8 MAÓ
 - 9 SANT LLUÍS
 - 10 ES CASTELL
 - 11 LLUCMAÇANES
 - 12 SANT CLIMENT
 - 13 EL TORO
 - 14 FAR D'ARTRUTX
 - 15 FAR DE CAVALLERIA
 - 16 FAR DE FAVARITX
 - 17 PUNTA NATI
 - 18 CALA'N BOSCH
 - 19 CALA'N BLANES
 - 20 CALA BLANCA
 - 21 SON XORIGUER
 - 22 CALA GALDANA
 - 23 SANT TOMÀS
 - 24 SON BOU
 - 25 CALA EN PORTER
 - 26 CALES COVES
 - 27 ES CANUTELLS
 - 28 PLATGES DE FORNELLS
 - 29 PUNTA PRIMA
 - 30 S'ALGAR
 - 31 BINIBÈQUER
 - 32 ES GRAU
 - 33 PORT D'ADDAIA
 - 34 ARENAL D'EN CASTELL
 - 35 NA MACARET
 - 36 CALA MORELL
 - 37 ILLA DEL REI
 - 38 ILLA DE L'AIRE
 - 39 LA MOLA
 - 40 LLATZARET
-

RECALL TOPONÍMIC DE MENORCA EN LLENGUA DE SIGNES

ASSOCIACIÓ DE PERSONES SORDES DE MENORCA

